

IPD CHARGE TRACKER HANDBOOK

สมุดติดตามเวชระเบียนผู้ป่วยใน



น.ส.สิริลักษณ์ แสงอุไร

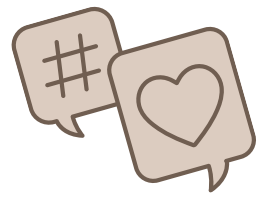
ตำแหน่ง พนักงานกระทรวงสาธารณสุข





เหตุผลที่พัฒนาระบบ

1. ทราบสถานะของเวชระเบียนผู้ป่วยใน เพื่อการติดตามเวชระเบียนผู้ป่วยใน
2. ลดระยะเวลาในการค้นหาและจัดเก็บเวชระเบียน



ขั้นตอนการดำเนินงาน

(1) เตรียมสมุดที่จัดทำฟอร์มเรียบร้อยแล้วไว้ 1 เล่ม

(2) จะมีช่องทางข้อดังนี้

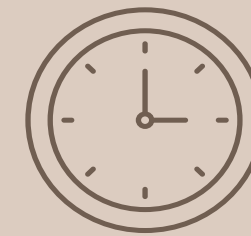
- รับเวชระเบียนจากแผนกผู้ป่วยใน
- เสนอแพทย์สรุป
- รับคืนจากแพทย์
- นำส่งเพื่อเคลมค่าใช้จ่าย
- นำกลับมาจัดเก็บรอสแกนเข้าระบบ
- สแกนเข้าระบบ

หากทำขั้นตอนใดให้ลงวันที่ในช่องทางข้อนั้น ๆ ตามวันที่ที่ดำเนินการ
ซึ่งจะมีตราประทับวันที่เตรียมไว้ให้

(3) ระยะเวลาเวลาที่ดำเนินงาน ไม่เกิน 7 วัน หลังจำหน่ายผู้ป่วย



ตารางติดตาม/จัดเก็บ IPD CHARGE 66



2:IPD66ตาม - Excel

ตารางติดตาม/จัดเก็บ IPD CHARGE ปี66 (0500-0599)

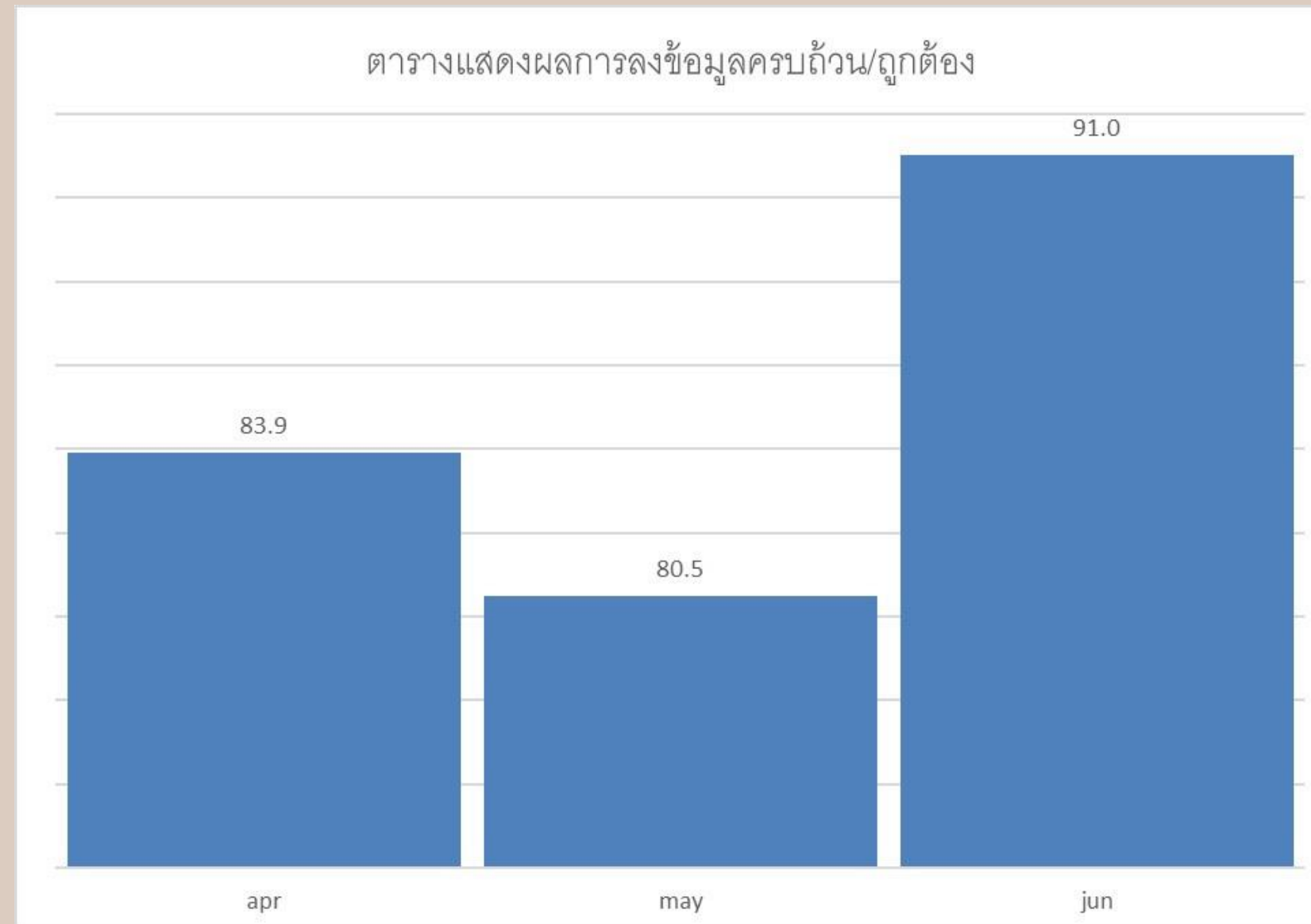
AN	รับจากWARD	เสนอแพทย์	รับคืนจากแพทย์	นำส่งเพื่อclaim	นำกลับมาจัดเก็บ	SCAN
660000500						
660000501						
660000502						
660000503						
660000504						
660000505						
660000506						
660000507						
660000508						
660000509						
660000510						
660000511						
660000512						
660000513						
660000514						
660000515						
660000516						
660000517						
660000518						
660000519						
660000520						
660000521						
660000522						
660000523						
660000524						
660000525						
660000526						
660000527						
660000528						
660000529						

ตารางติดตาม/จัดเก็บ IPD CHARGE ปี66 (0400-0499)

AN	รับจากWARD	เสนอแพทย์	รับคืนจากแพทย์	นำส่งเพื่อclaim	นำกลับมาจัดเก็บ	SCAN
660000400	24 มี.ค. 2566	28 มี.ค. 2566	28 มี.ค. 2566			
660000401	26 มี.ค. 2566	27 มี.ค. 2566	28 มี.ค. 2566	28 มี.ค. 2566		
660000402	30 มี.ค. 2566	30 มี.ค. 2566		28 มี.ค. 2566		
660000403	26 มี.ค. 2566	27 มี.ค. 2566	28 มี.ค. 2566			14 เม.ย. 2566
660000404	29 มี.ค. 2566	29 มี.ค. 2566		28 มี.ค. 2566		14 เม.ย. 2566
660000405	26 มี.ค. 2566	27 มี.ค. 2566	28 มี.ค. 2566	28 มี.ค. 2566		
660000406	26 มี.ค. 2566	27 มี.ค. 2566	28 มี.ค. 2566	28 มี.ค. 2566		
660000407	29 มี.ค. 2566	30 มี.ค. 2566	30 มี.ค. 2566			15 เม.ย. 2566
660000408	30 มี.ค. 2566	30 มี.ค. 2566	30 มี.ค. 2566	30 มี.ค. 2566		
660000409	29 มี.ค. 2566	29 มี.ค. 2566				14 เม.ย. 2566
660000410	31 มี.ค. 2566	10 เม.ย. 2566	11 เม.ย. 2566	11 เม.ย. 2566	18 เม.ย. 2566	23 เม.ย. 2566
660000411	02 เม.ย. 2566	10 เม.ย. 2566	11 เม.ย. 2566	11 เม.ย. 2566	18 เม.ย. 2566	
660000412	31 มี.ค. 2566		11 เม.ย. 2566	11 เม.ย. 2566	18 เม.ย. 2566	
660000413	26 มี.ค. 2566	27 มี.ค. 2566	28 มี.ค. 2566	28 มี.ค. 2566		14 เม.ย. 2566
660000414	26 มี.ค. 2566	27 มี.ค. 2566	28 มี.ค. 2566	28 มี.ค. 2566		
660000415	29 มี.ค. 2566	30 มี.ค. 2566	11 เม.ย. 2566	11 เม.ย. 2566	18 เม.ย. 2566	
660000416	29 มี.ค. 2566	30 มี.ค. 2566	11 เม.ย. 2566	11 เม.ย. 2566	18 เม.ย. 2566	23 เม.ย. 2566
660000417	29 มี.ค. 2566	30 มี.ค. 2566	11 เม.ย. 2566	11 เม.ย. 2566	18 เม.ย. 2566	
660000418	28 มี.ค. 2566	28 มี.ค. 2566	11 เม.ย. 2566	11 เม.ย. 2566	18 เม.ย. 2566	
660000419	28 มี.ค. 2566	28 มี.ค. 2566	11 เม.ย. 2566	11 เม.ย. 2566	18 เม.ย. 2566	23 เม.ย. 2566
660000420	28 มี.ค. 2566	28 มี.ค. 2566	11 เม.ย. 2566	11 เม.ย. 2566	18 เม.ย. 2566	23 เม.ย. 2566
660000421	28 มี.ค. 2566	28 มี.ค. 2566	11 เม.ย. 2566	11 เม.ย. 2566	18 เม.ย. 2566	
660000422	29 มี.ค. 2566	30 มี.ค. 2566	11 เม.ย. 2566	11 เม.ย. 2566	18 เม.ย. 2566	23 เม.ย. 2566
660000423	30 มี.ค. 2566	30 มี.ค. 2566	11 เม.ย. 2566	11 เม.ย. 2566	18 เม.ย. 2566	
660000424	02 เม.ย. 2566	10 เม.ย. 2566	11 เม.ย. 2566	11 เม.ย. 2566	18 เม.ย. 2566	
660000425	29 มี.ค. 2566	30 มี.ค. 2566	11 เม.ย. 2566	11 เม.ย. 2566	18 เม.ย. 2566	
660000426	07 เม.ย. 2566	10 เม.ย. 2566	11 เม.ย. 2566	11 เม.ย. 2566	18 เม.ย. 2566	
660000427	07 เม.ย. 2566	10 เม.ย. 2566	11 เม.ย. 2566	11 เม.ย. 2566	18 เม.ย. 2566	
660000428	09 เม.ย. 2566	09 เม.ย. 2566				23 เม.ย. 2566
660000429	07 เม.ย. 2566	04 เม.ย. 2566				
660000430	30 มี.ค. 2566	30 มี.ค. 2566				14 เม.ย. 2566
660000431	30 มี.ค. 2566	30 มี.ค. 2566				14 เม.ย. 2566
660000432	29 มี.ค. 2566	30 มี.ค. 2566				
660000433	29 มี.ค. 2566					14 เม.ย. 2566
660000434	04 เม.ย. 2566	30 มี.ค. 2566				
660000435	07 เม.ย. 2566		11 เม.ย. 2566	11 เม.ย. 2566	18 เม.ย. 2566	23 เม.ย. 2566
660000436	07 เม.ย. 2566					14 เม.ย. 2566
660000437	31 มี.ค. 2566					14 เม.ย. 2566
660000438	31 มี.ค. 2566					23 เม.ย. 2566
660000439	07 เม.ย. 2566	04 เม.ย. 2566				
660000440	07 เม.ย. 2566	04 เม.ย. 2566				

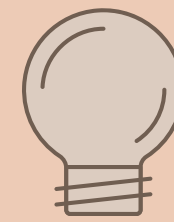
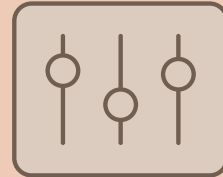


ตารางแสดงผลการลงข้อมูล



ผลเฉลี่ยการลงข้อมูลครบถ้วน
และถูกต้องตั้งแต่เริ่มต้นดำเนินการ





THANK YOU

ขอบคุณที่รับชมค่ะ

